

VÄLKOMMEN TILL

Omcertifiering

EBR ESA 2026

STEG 1

Introduktion

Varmt välkommen till omcertifiering i EBR ESA 2026!

Som EBR ESA-lärare spelar du en avgörande roll för elsäkerheten i energibranschen. Genom din kunskap, ditt engagemang och ditt sätt att möta deltagarna bidrar du till att skapa tryggare arbetsplatser och till att fler kommer hem säkert från jobbet varje dag. Ditt uppdrag är viktigt – och det gör verklig skillnad!

I din roll som lärare är du även ambassadör för Energiföretagen och utbildningskonceptet EBR ESA-certifiering. Genom ett professionellt och inkluderande förhållningssätt visar du vad god säkerhetskultur innebär i praktiken. Du bidrar till likvärdighet, kvalitet och ett gemensamt synsätt i branschen – och till den långsiktiga utvecklingen av säkrare arbetsplatser och ett säkrare och mer hållbart energisystem.

Vi är glada att ha dig med som EBR ESA-lärare och ser fram emot att fortsätta utveckla utbildningarna, pedagogiken och säkerhetsarbetet i branschen tillsammans med dig.





Vad är EBR ESA-certifiering?

EBR ESA-certifiering är Energiföretagens modell för utbildning i EBR ESA – från gemensamma riktlinjer till kvalitetssäkrad certifiering.

- **Publikationer** – EBR ESA utgår från branschens gemensamma riktlinjer och publikationer. Här finns en tydlig struktur där kravdokument, innehåll och tillämpning hänger ihop och skapar ett gemensamt ramverk för branschen och utbildningar inom EBR ESA.
- **Utbildning** – Utbildningarna är kvalitetssäkrade och genomförs av Energiföretagens utbildningsanordnare samt hålls av certifierade EBR ESA-lärare. De har tydliga kursplaner och målgruppsanpassat utbildningsmaterial som säkerställer en likvärdig och konsekvent utbildning.
- **Certifiering** – Certifieringen sker genom en enhetlig och transparent struktur för hela branschen. Digitala certifikat ger spårbarhet, tydlig giltighet och trygghet för både individ och organisation.
- **En samlad helhet** – Tillsammans skapar detta en sammanhållen modell för deltagare, arbetsgivare, lärare och utbildningsanordnare – med fokus på kvalitet, likvärdighet och säkerhet.



Omcertifiering 2026 – för fortsatt lärarbehörighet

- Omcertifieringen är en förutsättning för att du ska kunna fortsätta verka som EBR ESA-lärare och för att ditt EBR ESA-lärarcertifikat ska förlängas.
- Som lärare är du en central och mycket viktig del i utbildningarna, med en avgörande betydelse för kvalitet, likvärdighet och säkerhet i hela utbildningskedjan.
- Genom ditt arbete bidrar du till att säkerställa en hög och jämn nivå i branschens utbildningar, vilket ställer krav på både uppdaterad kunskap och god kännedom om aktuella regelverk.
- Omcertifieringen är ett sätt att stödja dig i din roll och samtidigt säkerställa att utbildningarna fortsatt håller den kvalitet och trygghet som branschen förväntar sig.

Omcertifieringens tre steg

Omcertifiering i EBR ESA 2026

Övergripande introduktion

- Den här presentationen utgör omcertifieringens första steg och syftar till att ge dig en helhetsbild av EBR ESA-lärarcertifieringen.
- Du kommer också att få information om arbetet med att ta fram EBR ESA 2026, vilka dokument ESA består av samt hur du får tillgång till de nya publikationerna, inklusive kravdokument och utbildningsspecifikationer.



Steg 1 – Övergripande introduktion



Steg 2 – Fördjupning, krav och genomförande



Steg 3 – Kunskapstest och den nya utbildningsplattformen



Steg 1 – Övergripande introduktion



Steg 2 – Fördjupning, krav och genomförande



Steg 3 – Kunskapstest och den nya utbildningsplattformen

Omcertifiering i EBR ESA 2026

Fördjupning, krav och genomförande



- Omcertifieringens andra steg består av ett eget fördjupningsarbete i kravdokument, utbildningsspecifikationer och publikationer inom dina respektive utbildningskoncept.
- För att genomföra steg 2 ska du fördjupa dig i innehållet i de kravdokument, utbildningsspecifikationer och publikationer som gäller för de utbildningskoncept du är certifierad inom.
- Allt material hittar du i inloggat läge på EBR-e.
- I nästa kapitel (sidan 10–12) finns information om EBR-e och hur du får tillgång till samtliga dokument.

Omcertifiering i EBR ESA 2026

Kunskapstest och den nya utbildningsplattformen



- Omcertifieringens tredje och sista steg är ett krav för fortsatt lärarbehörighet. I steget verifieras din kunskap genom ett digitalt kunskapstest. Du genomför ett test per certifiering.
- Tillgång till steg 3 kommer att öppnas vid ett senare tillfälle. Information om när det finns tillgängligt kommer att kommuniceras längre fram.
- Efter godkänt provresultat (inom respektive certifiering) och avtalsskrivning, får du också tillgång till den nya utbildningsplattformen.



Steg 1 – Övergripande introduktion



Steg 2 – Fördjupning, krav och genomförande



Steg 3 – Kunskapstest och den nya utbildningsplattformen



STEG 2

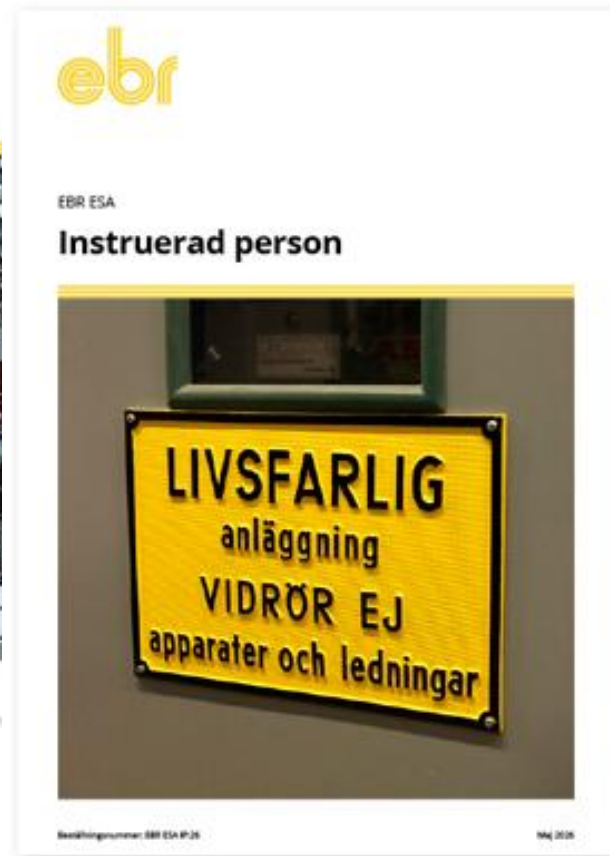
Riktlinjer, publikationer och kravdokument

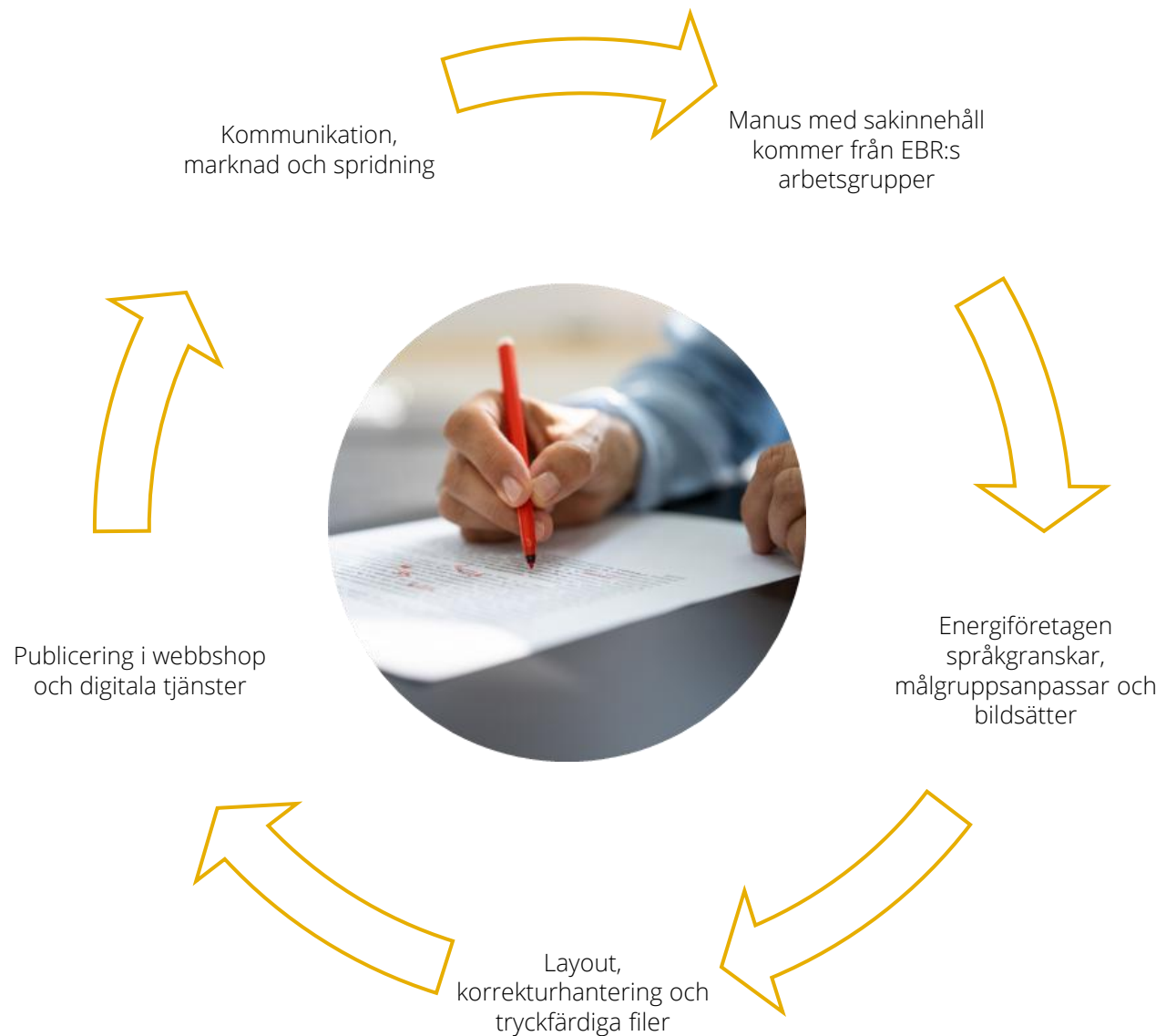
Fördjupning i regelverk och utbildningskrav



Steg 2 – Fördjupning, krav och genomförande

- Steg 2 syftar till att ge dig en fördjupad förståelse för de krav som ligger till grund för EBR ESA-utbildningarna.
- Genom att ta del av kravdokument, utbildningsspecifikationer och publikationer får du en samlad bild av vad som gäller för respektive utbildning och hur kraven ska omsättas i praktiken i klassrummet.
- På sidan 10–12 finns information om EBR-e och hur du får tillgång till samtliga dokument.





Process för förlagets arbete med publikationerna

Kvalitetssäkring i alla led

EBR ESA är branschens gemensamma riktlinjer för att alla ska arbeta säkert och på samma sätt. De ska vara tydligt beskrivna, illustrerade för ökad förståelse och tillgänglighetsanpassade.

- Riktlinjerna tas fram av EBR:s HMS-utskott av experter och representanter från branschen.
- De språkgranskas, illustreras och anpassas för bästa möjliga läsbarhet av Energiföretagens förlag.
- EBR ESA 2026 består av 7 publikationer, anpassade för olika områden och yrkesroller.
- De tillgängliggörs i den digitala tjänsten EBR-e och för beställning i webbshoppen. Som lärare får du tillgång till dem inom konceptet.
- Energiföretagen arbetar med kommunikation för att sprida och tillgängliggöra publikationerna.

Kravdokument, utbildningsspecifikation, publikation – hur hänger det ihop?

- EBR:s kravdokument beskriver kraven på EBR ESA-lärare, utbildningsanordnare, utbildningsupplägg, format, kunskapsmål, målgrupp samt giltighetstid och hierarki för certifikaten. De finns i inloggat läge på wattityd.se.
- Utbildningsspecifikationerna beskriver utbildningarna och EBR ESA-certifiering som koncept. De ska fungera som ett stöd för lärare och utbildningsanordnare. Även dessa finns tillgängliga i inloggat läge på wattityd.se.
- EBR ESA-publikationerna är riktlinjerna/elsäkerhetsanvisningarna och de får du som lärare tillgång till i EBR-e redan nu och som klassuppsättning när omcertifiering är gjord och avtal är klart.

EBR Kravdokument

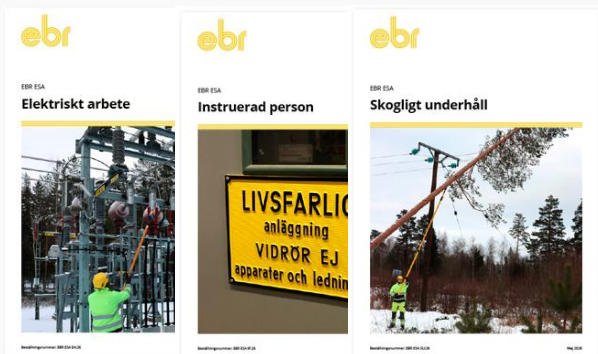


Utbildningsspecifikation



EBR ESA-publikation

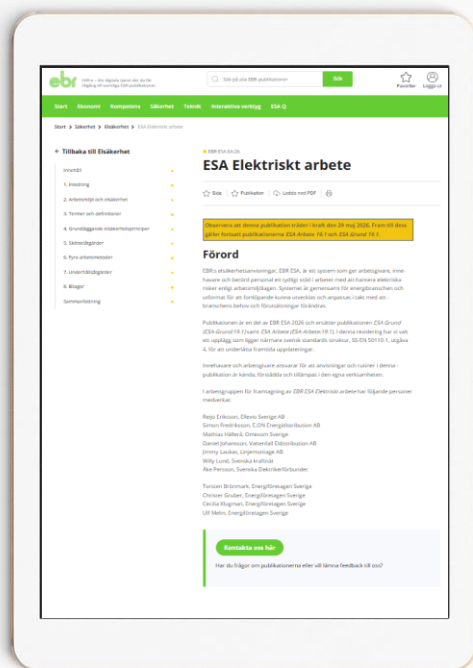




Tillgång till EBR-e Ett viktigt stöd i undervisningen

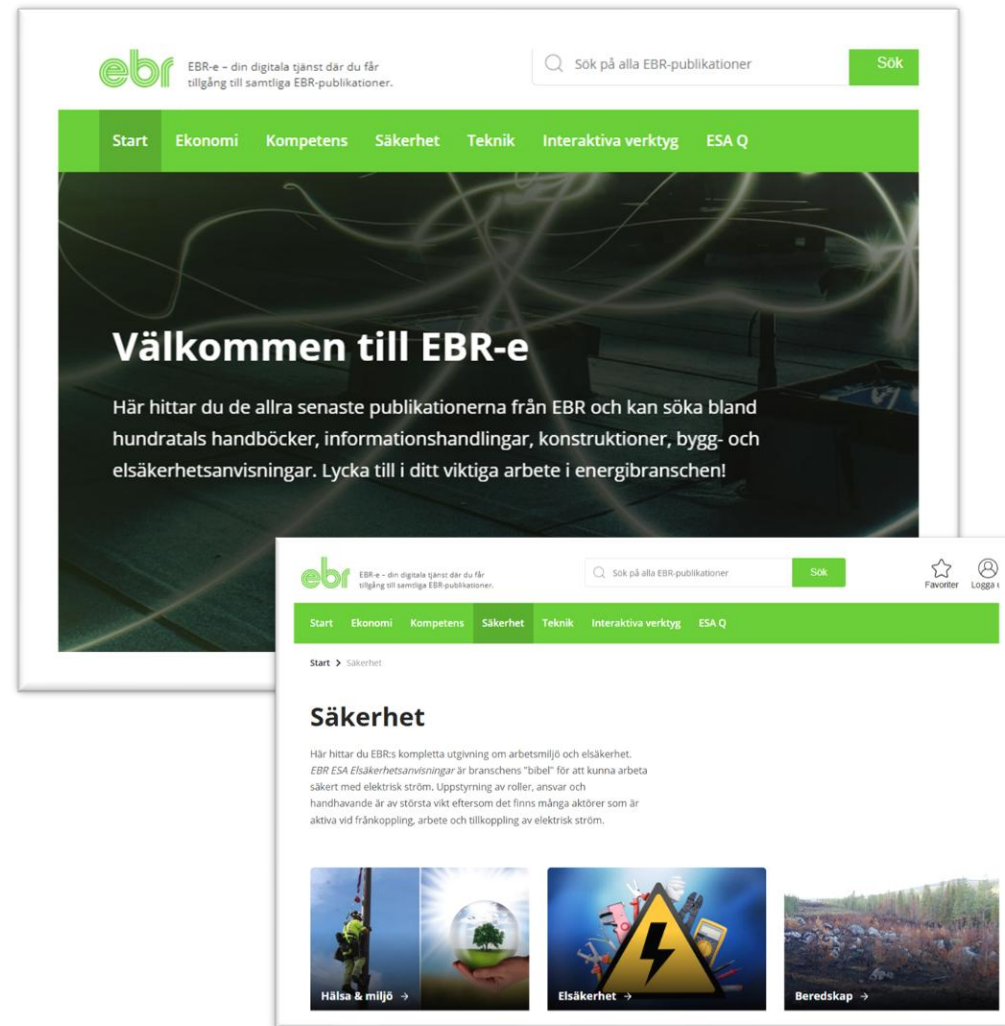
Som EBR ESA-lärare har du tillgång till Energiföretagens digitala tjänst EBR-e

- I tjänsten finns alla de nya EBR ESA-publikationerna i digitalt format.
- Det är ett stöd när du förbereder utbildningen och i undervisningen.
- Tjänsten fungerar lika bra på dator, surfplatta och mobil.



Så här hittar du till EBR-e

- Gå till www.energiforetagen.se och logga in med din e-postadress och ditt lösenord.
- Klicka på din profil uppe i högra hörnet.
- Välj EBR-e i listan under **Mina tjänster**.
- Du omdirigeras till EBR-e.
- Första gången behöver du logga in även i EBR-e med samma uppgifter.
- Nu är du på startsidan!
- Klicka på **Säkerhet** i menyn och därefter **Elsäkerhet** – där hittar du ESA-publikationerna.
- Välj en publikation och läs direkt på skärmen eller ladda ner den som pdf.
- Längre ner på startsidan hittar du en film om hur tjänsten fungerar om du vill fördjupa dig mer.
- Om du har problem med inloggningen vänligen mejla till wattityd@energiforetagen.se





EBR och ESA är varumärken som ägs och förvaltas av Energiföretagen. Det är inte tillåtet att sprida publikationer eller utbildningsmaterial vidare.

STEG 3

Fortsatt behörighet



Steg 3 öppnar vid ett senare tillfälle och vi kommer att informera dig så snart det öppnar. Du kommer även att få löpande information om när avtalen börjar skickas ut.

Tidsramar och viktiga datum

- Omcertifieringen är öppen från och med den 30 april till och med den 15 september 2026. Senast den 15 september behöver samtliga tre steg i omcertifieringen vara genomförda och aktuellt läraravtal vara påskrivet för att du ska vara behörig samt sökbar som lärare i portalen.
- Omcertifieringen är utformad för att ge dig som lärare goda förutsättningar att genomföra stegen i din egen takt under perioden. Vi rekommenderar dock att du påbörjar steg 1 och steg 2 i god tid, så att du kan ta del av innehållet utan tidspress och få ut så mycket som möjligt av processen.
- Från den 15 september genomförs onboarding för dig om lärare, med introduktion till det utvecklade utbildningsmaterialet och den nya lärplattformen.
- Därefter tar vi nästa steg och övergår fullt ut till EBR ESA-certifiering och det pedagogiska lyftet den 1 november.



Att utbilda inom EBR ESA under omcertifieringsperioden

- Parallellt med att du omcertifierar dig mellan 30 april till 15 september får du som befintlig EBR ESA-lärare genomföra utbildningar i det uppdaterade utbildningsmaterialet för ESA 2026 från och med 1 juni. Du kommer att få tillgång till de uppdaterade PowerPoints-presentationerna senast vecka 21.
- Detta eftersom du har genomfört uppgraderingskursen med godkänt resultat. Uppgraderingskursen är av branschen godkänd som ett tillräckligt och kvalitetssäkrat sätt för dig att ta del av samtliga förändringar i ESA 2026. Det innebär att du, tillsammans med övriga lärare, har en gemensam och aktuell grund att utgå ifrån i din undervisning.
- Du får även tillgång till de uppdaterade publikationerna, vilket ger dig möjlighet till ytterligare fördjupning. Det skapar förutsättningar för dig att hålla dig uppdaterad och kunna genomföra en enhetlig, kvalitetssäkrad och aktuell utbildning.



Klassuppsättningar av publikationer ingår för dig som EBR ESA-lärare i det nya konceptet EBR ESA-certifiering. När läraravtalet är signerat och omcertifieringen är genomförd med godkänt resultat kan publikationerna beställas kostnadsfritt.

Under övergångsperioden kommer digitala blädderexemplar av publikationerna att finnas tillgängliga i utbildningsportalen senast vecka 22. Det är tillåtet att skriva ut upp till 16 exemplar för användning i undervisningen.

Har du redan hunnit beställa material för att använda i klassrummet? Då kommer kreditering att göras automatiskt.



Den **15 september** startar onboarding för dig som EBR ESA-lärare, där du får en introduktion till det utvecklade utbildningsmaterialet och den nya lärplattformen Learnifier.

Du får möjlighet att bekanta dig med både innehåll och arbetssätt inför nästa steg. Därefter övergår vi fullt ut till EBR ESA-certifiering och det pedagogiska lyftet, som lanseras den **1 november**.

Vad händer efter att du har genomfört det sista steget i omcertifieringen?

Godkänt resultat

Om du uppnår godkänt resultat gäller följande:

- Ditt EBR ESA lärarcertifikat förlängs automatiskt med tre år.
- Ditt förnyade certifikat visas automatiskt under "Aktiva certifikat" på *Mina sidor* på www.wattityd.se
- Din lärarbehörighet är därmed uppdaterad enligt gällande krav.

Icke-godkänt resultat

Om du inte uppnår godkänt resultat gäller följande:

- Du är inte längre behörig att hålla EBR ESA-utbildningar.
- Din lärarbehörighet upphör vid certifikatets slutdatum, den 15 september 2026.
- Du blir inte längre sökbar och kan inte registreras som lärare på nya utbildningstillfällen.



Ett icke-godkänt resultat innebär inte ett permanent avslut som EBR ESA-lärare. Det finns möjlighet att vid ett senare tillfälle återuppta processen och fortsätta utvecklingen inom lärarrollen.

STEG 3

Godkänt kunskapstest och avtal



Sista steget i omcertifieringen

- I det tredje och sista steget verifieras din kunskap genom ett digitalt kunskapstest.
- Vid godkänt resultat skickas ett läraravtal till dig för digital signering.
- Du får tillgång till det utvecklade utbildningsmaterialet och utbildningsplattformen.

Viktiga datum att hålla koll på:

- Omcertifieringsperioden pågår mellan den 30 april till den 15 september.
- Läraravtalen börjar skickas ut från augusti.
- Åtkomst till det utvecklade utbildningsmaterialet: från 15 september.



Steg 3 öppnar vid ett senare tillfälle och vi kommer att informera dig så snart det öppnar. Du kommer även att få löpande information om när avtalen börjar skickas ut.

EBR beskriver arbetet med
EBR ESA 2026

Elnätbranschens riktlinjer

EBR är energibranschens gemensamma system för planering, byggnation och underhåll av eldistributionsanläggningar i Sverige.

EBR täcker elnätsanläggningens livscykel

- Konstruktion
- Byggnation
- Drift
- Underhåll
- Rasing

EBR består bland annat av

- Cirka 300 publikationer – däribland ESA
- 3D-konstruktioner
- Dimensioneringsverktyg för trästolpar och hängkablar



Av branschen för branschen sedan 1975

Elnätbranschens riktlinjer

Gemensamma riktlinjer och standardiserade metoder

- gör det enkelt att förstå och följa säkerhetsfordringar och skapar tydliga säkerhetskrav
- minskar onödiga utgifter och skapar rimliga kostnader
- skapar långsiktigt hållbara konstruktioner och arbetssätt som ger robusta och uthålliga lösningar
- skapar hållbart arbetssätt som säkerställer att arbetet överträffar lagar och standarder
- skapar enhetlighet i branschen som ger en bra förutsättning för branschen vid kris- och beredskap.

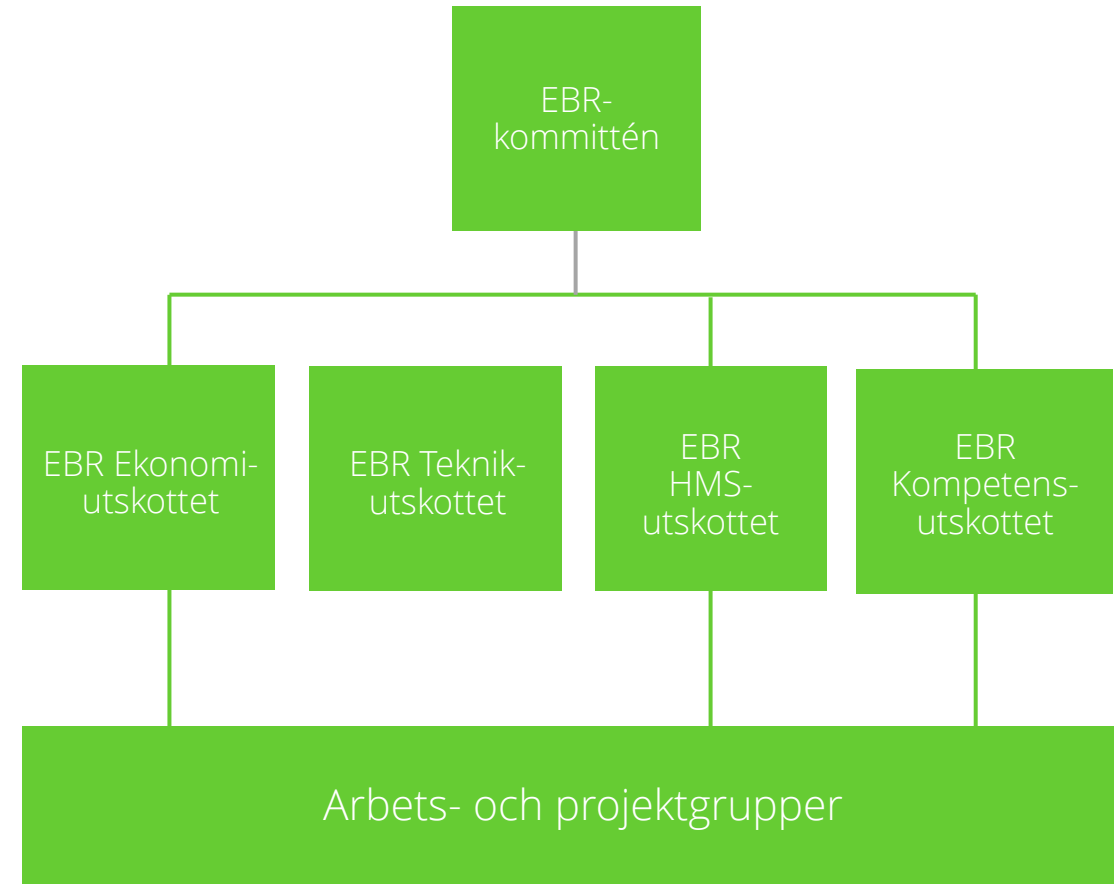


Hållbarhet – Säkerhet - Kvalitet

Elnätbranschens riktlinjer



- EBR är en del av Energiföretagen och drivs genom fyra utskott under EBR-kommittén.
- Förutom deltagare från landets elnätsföretag så medverkar även Svenska kraftnät, fackföreningar, arbetsgivarorganisationer, entreprenörer och konsulter i arbetet.
- Arbetet koordineras av EBR-kansliet på Energiföretagen.



Elsäkerhetsanvisningarna – ESA

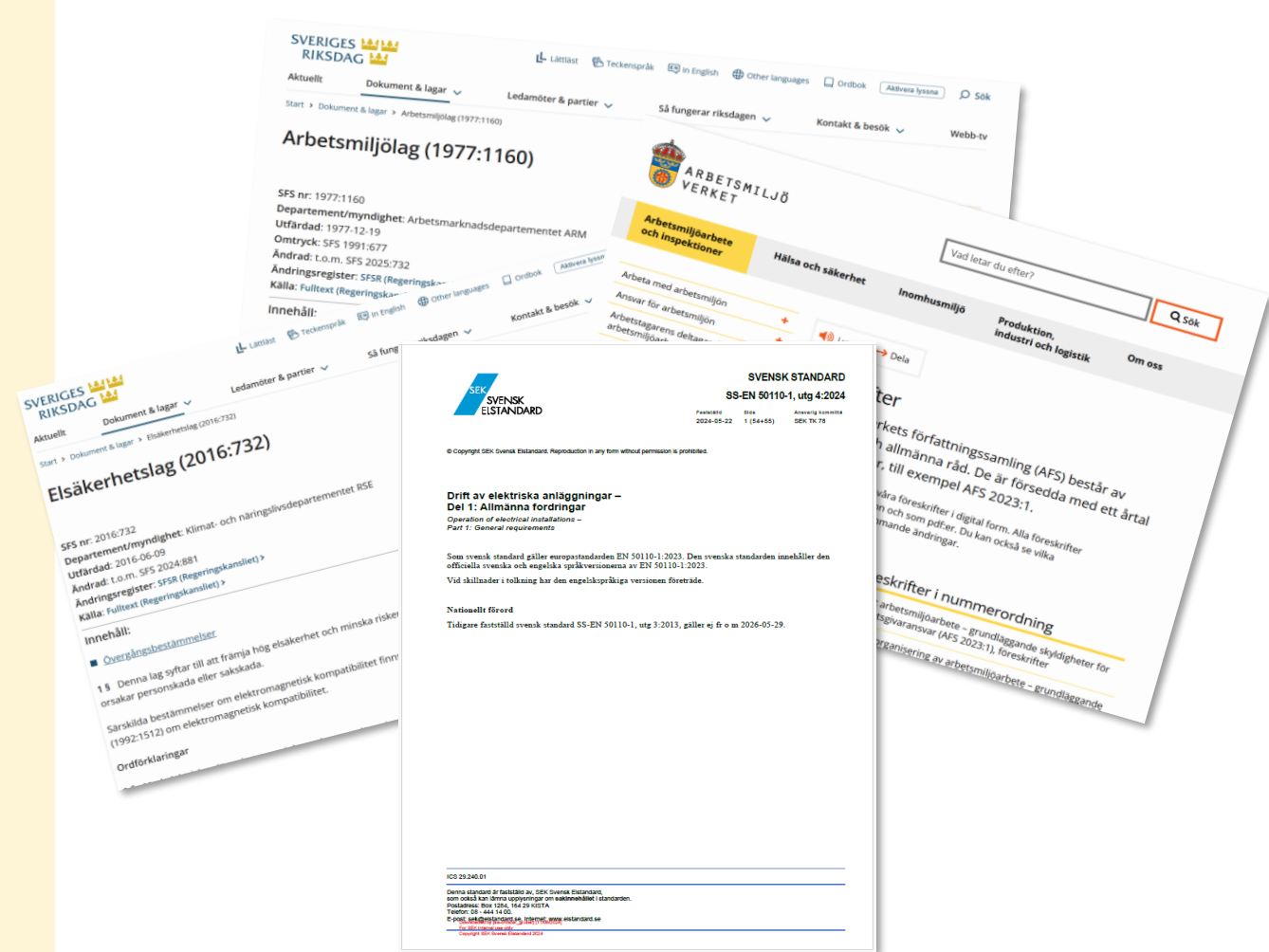
Syftet med ESA är att ytterligare höja säkerheten för personal som arbetar i fält samt att tydliggöra ansvar, roller och vilka arbetsuppgifter som ska hanteras i olika arbetssituationer.

Elsäkerhetsanvisningarna ska ge en person förmåga att förebygga elfara, arbeta säkert samt värdera och agera vid en elolycka.

ESA är utvecklat av branschen främst för att möta de behov som finns i de unika situationer och miljöer som förekommer inom elnätsverksamhet.

ESA är en branschanpassning och bygger på:

- Standard SS-EN 50110-1, Drift av elektriska anläggningar
- Arbetsmiljölagen och gällande föreskrifter
- Elsäkerhetslagen och gällande föreskrifter



ESA – Branschens beprövade kunskap inom elsäkerhet

Elsäkerhetsanvisningarna – ESA

Gemensamma elsäkerhetsanvisningar har funnits i olika former i flera decennier. På 1950-talet utvecklades elsäkerhetsarbetet under Kraftindustrins Elsäkerhetskommitté (KEK). På 1970-talet övergick de mer generella anvisningarna till de mer detaljerade och omfattande anvisningarna under namnet ESA.

Har elsäkerhetsarbetet gett effekt?

- På 60-talet förolyckades eller skadades svårt uppåt 20 linjemontörer per år.
- Idag händer olyckor och allvarliga tillbud men är betydligt färre.



Därför uppdateras ESA 2026

- Dagens ESA bygger på utgåva 3 av standard SS-EN 50110-1 Sedan två år finns även en ny utgåva, utgåva 4, Drift av elektriska anläggningar som blir tvingande 29 maj i år, 2026.
- Det innebär att även ESA behöver uppdateras.
- Arbetet med EBR ESA 2026 har inte enbart handlat om att anpassa innehållet till en ny utgåva av standarden. Det har också varit ett medvetet arbete med att se över hela upplägget och strukturen i ESA, i syfte att tydliggöra ansvar, roller och tillämpning samt ge bättre stöd i det praktiska elsäkerhetsarbetet.



EBR ESA

Elektriskt arbete



Beställningsnummer: EBR ESA EA-26

Maj 2026

Förändringarna i EBR ESA 2026

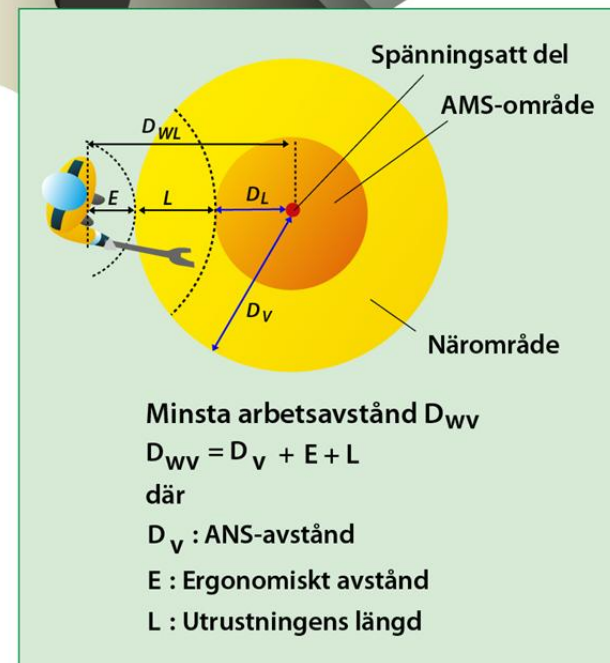
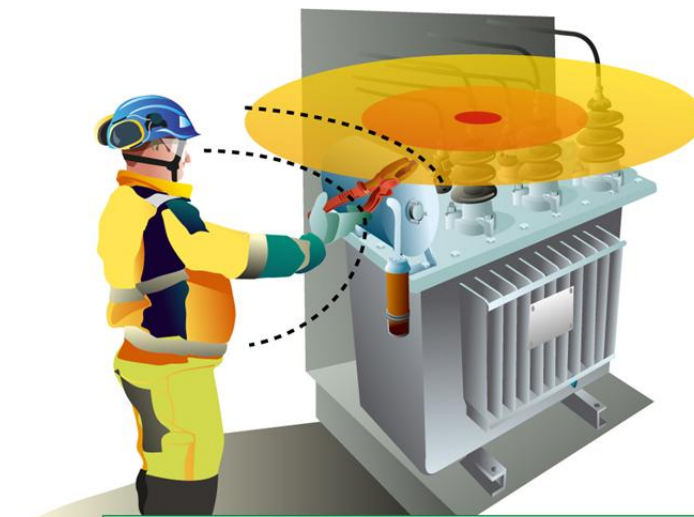
ESA 2026 innehåller flera övergripande förändringar som syftar till att skapa ett tydligare, mer enhetligt och lättare tillämpbart regelverk i praktiken.

- **Harmoniserad struktur mot standard SS EN 50110-1, utgåva 4**
Dokumentens struktur har anpassats mot gällande standard bland annat för att underlätta framtida uppdateringar.
- **Arbetsmetoder och roller**
Områdesindelningar och arbetsavstånd har förtydligats, liksom hur dessa ska fastställas i praktiken. Beaktar innehållet i standarden och ger ytterligare klargöranden för de relevanta målgrupperna.



Förändringarna i EBR ESA 2026

- Områdes- och arbetsavstånd tydliggörs och hur dessa fastställs.
- Arbetsmetoder har förändrats.
- Arbete nära spänning har bytt namn till Arbete inom närområdet.
- Arbete utanför närområdet är ny metod.
- Några funktioner och begrepp byter namn.
- Några nya begrepp läggs in.



Förändringar av publikationerna



Gällande ESA-publikationer	Nya publikationer ESA 2026
ESA Grund } ESA Arbete }	EBR ESA Elektriskt arbete
-	EBR ESA Ansvar och skyldigheter
ESA Instruerad person – Icke elektriskt arbete	EBR ESA Instruerad person
ESA Röjning i ledningsgata – skog	EBR ESA Skogligt underhåll
ESA Industri & Installation	EBR ESA Industri
ESA Vattenvägar – Vattenkraftens säkerhetsanvisningar	EBR ESA Vattenvägar – Vattenkraftens säkerhetsanvisningar
ESA Instruerad person – vattenvägar	EBR ESA Vattenvägar - instruerad person



Kravdokument och utbildningsspecifikationer är de styrande dokumenten för EBR ESA.
Där hittar du aktuell och samlad information om publikationer, utbildningsinnehåll och certifikat.

Några nya begrepp – EBR ESA 2026

Begrepp ESA 2019	Nytt begrepp ESA 2026
Skötsel	Drift
Elanläggningsansvarig	Eldriftansvarig (IM)
Eldriftledare	Eldriftledare (OC)
Elsäkerhetsledare	Elsäkerhetsledare (WC)
Instruerad elsäkerhetsledare	Kontaktperson för elsäkerhet
Säkerhetsman	Säkerhetsobservatör
Arbetare	Arbetare (W)
Lekman	Ordinär person
Riskområde	AMS-område
Arbete nära spänning	Arbete inom närområde
Medgivande	Tillstånd
Avskärmning	Skärm
Skärm	Skyddsbarriär

Några nya begrepp – EBR ESA 2026

Begrepp ESA 2019	Nytt begrepp ESA 2026
-	Skyddsbarriär
-	Personlig skyddsutrustning (PPE)
-	Driftspänning
-	AMS-avstånd D ^L
-	Isolationsavstånd D ^U
-	Minsta avstånd för AMS D ^A
-	Ergonomiskt avstånd D ^E
-	Elektriskt flytande objekts längd F
-	ANS-avstånd D ^V
-	Minsta arbetsavstånd D ^W

Du har nu genomfört **Steg 1** i omcertifieringen 2026 – tack!
Genom ditt engagemang bidrar du till kvalitet, trygghet och
elsäkerhet i branschen.

Steg 2 är nu öppet och kan genomföras när det passar dig.

LYCKA TILL!